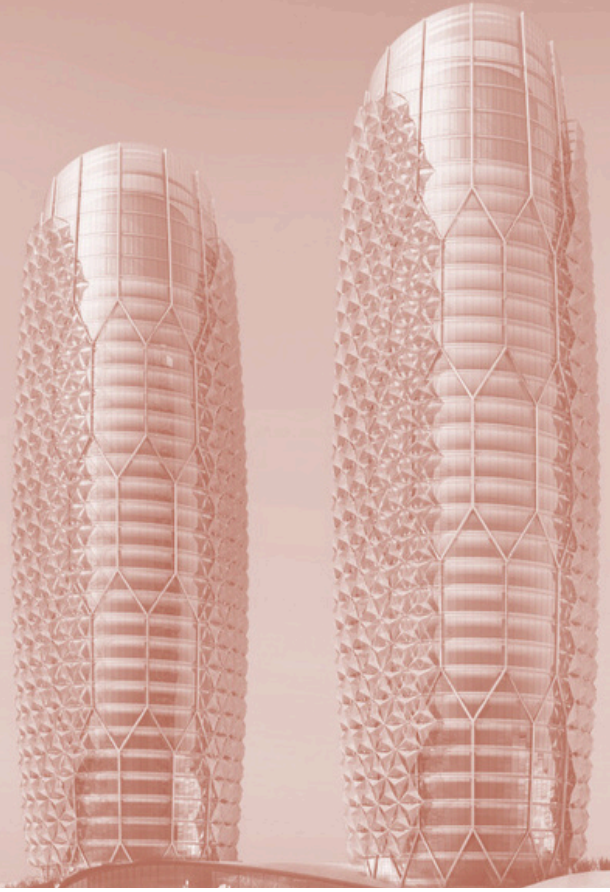


GRASSHOPPER  
ATÖLYESİ  
KATALOĞU

20  
26

Authorized  
Rhino  
Training  
Center



Eğitmen  
**Taha Türkođlu**



Authorized  
Rhino  
Training  
Center

Mimarlık  
Yat Tasarımı  
Eğitim

2019 yılında kurulan yeni nesil bir tasarım stüdyosuyuz. Mimarlık, yat tasarımı ve ürün tasarımı alanlarına hizmet verebilen bir ekibe ve bilgi birikimine sahip olmamız yanında, bu çok disiplinli bakış açımızı projelerimize de yansıtmaya özen gösteriyoruz.

Tasarım süreçlerinin bize kattığı tecrübe ve bilgi birikimini aktarmaktan da geri durmuyoruz. Bool Design Studio olarak 5 yıldır Rhino Yetkili Eğitim Merkezi olarak eğitim veriyor olsak da 15 yıllık bir eğitimlik ve tasarım geçmişine sahip bir ekiple çalışıyoruz.

Sektörlere özel düzenlediğimiz Rhino atölyeleri sayesinde 8000'den fazla kişiye ulaşmış ve iş hayatlarında yeni bir kapı açmış olmanın gururunu yaşıyoruz.

Türkiye'nin hatta dünyanın bir çok yerinden katılımcılara eğitim verebilmemizi Online olarak düzenlediğimiz atölyelere borçlu olduğumuzu biliyoruz. Saatlerinizi yollarda geçirdiğiniz veya sırf derslere girebilmek için yerinizden ayrılmadığınız bir süreçten ziyade nerede olursanız olun katılabildiğiniz online eğitimleri tercih ediyoruz.

Atölye yürütücümüz Taha Türkoğlu aktif olarak yat tasarımı ve üretimi üzerine çalışmakta ve aynı zamanda Yetkili Rhino Eğitmeni olarak tecrübelerini katılımcılara aktarmaktadır.

Yat tasarım yarışmalarında ödül almış, çeşitli projelerde tasarım ve teknik destek sağlamış ve bir çok projede müşterilerinin istekleri üzerine sıfırdan tasarım ve süpervizörlük görevlerini üstlenmiştir.

Sağlık sektöründen, endüstriyel ürün tasarımına, mobilyadan mimariye kadar bir çok sektöre tasarım ve 3D desteği sağlamıştır. Aynı zamanda 3D Uzmanı olarak yıllarca animasyon, görselleştirme projeleri gerçekleştirmiş ve hali hazırda Bool Design Studio bünyesinde projelerini gerçekleştirmeye devam etmektedir.

## BOOL DESIGN STUDIO HAKKINDA

## ATÖLYE YÜRÜTÜCÜSÜ (TAHA TÜRKÖĞLU) HAKKINDA



0536 377 80 82 ■

Liman, Boğaçay Cad. No:30 D:32 ■  
Konyaaltı / Antalya

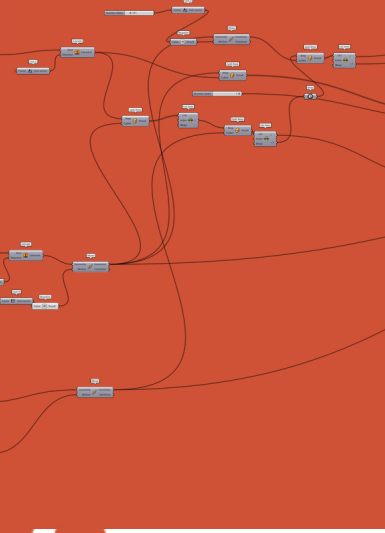
booldesign.com ■

taha@booldesign.com ■

booldesignstudio@gmail.com ■



# GRASSHOPPER İLE PARAMETRİK TASARIM



Authorized  
Rhino  
Training  
Center

Bu atölyenin en önemli amacı Grasshopper kullanırken kendi ayaklarınız üzerinde durabilmenizi sağlamaktır. Özellikle bol bol örnek yaparak teknik geliştirmenizi kolaylaştıracak ve parametrik tasarıma güçlü bir giriş yapmanızı sağlayacağız.

Temelleri iyi anlamadan Grasshopper öğrenmek vakit kaybetmenize ve öğrenme isteğinizi kaybetmenize sebep olacaktır. Atölyemizde bu zorluğu aşmanızı sağlayacak içerikler hocamız tarafından seçilmiş ve oluşturulmuştur.

Bool Design Studio olarak Rhino Yetkili Eğitim Merkezi olduğumuzu ve Atölye yürütücüsünün Rhino Yetkili Eğitmeni olduğunu belirtmek isteriz. Bu atölye sayesinde Grasshopper öğrenmek sizin için çok kolay olacaktır.

## Ders İçeriği

### Grasshopper ve Arayüzünü Anlamak

Grasshopper Rhino içerisinde çalışan bir eklenti olması onu standart bir modelleme veya destekliyi bir araç olduğu anlamına gelmiyor. Bu programı öğrenmek yazılım öğrenmeye daha yakın dersek yanlış olmaz. Öncelikle Grasshopper'ı doğru anlamınızı sağlayacak daha sonra arayüzünü ve Rhino ile ilişkisini detaylıca anlatacağız.

### Mantık ve Matematiksel İlişkiler

Grasshopper için algoritma kurma ve mantıksal ilişkiler komutları öğrenmekten çok daha önemlidir. Vektörler, düzlemler ve mantık setlerini anlamınızı sağlayacak ve her şekil ve form için özgürce hareket edebilmenizi sağlayacağız.

### Data Ağaçları ve Listeleme

Grasshopper'ın en büyük olayı yüzlerce objeye aynı anda hükmedebilmektir. Bunu yapabilmek için veri ağaçlarına ve listelere tam hakim olmak gerekir. Atölye boyunca en çok üzerinde duracağımız bir diğer konu diyebiliriz. Her çalışmanızda bir şekilde veri listelerinizle boğuşacağınızı düşünebilirsiniz.

### Parametrik Yapı ve Cepheler

Yukarda belirttiğimiz her konu örneklerle anlatılacaktır. Bu örneklerin en sık göreceğimiz çeşitleri parametrik kuleler, organik formda yapılar ve cepheler olacaktır. Aynı zamanda bu parametrik yapıların üretim resimlerine nasıl dönüştüreceğinize dair çalışmalar yapacağız.

### Kangaroo ve Çeşitli Eklentiler

Grasshopper kendi başına çok güçlü bir program ancak neredeyse her uzun uğraş isteyen algoritma için eklentiler bulabilmek de mümkün. İşimizi kolaylaştıracak çeşitli eklentileri ve Kendi içerisine monte ettiği fizik bileşenleri içeren Kangaroo'yu çeşitli örneklerle göstereceğiz.

**Ders Süresi:** 24 Saat / 3 Hafta

**Programlar:** Rhino 8

**Saatler:** 20:00 - 23:00

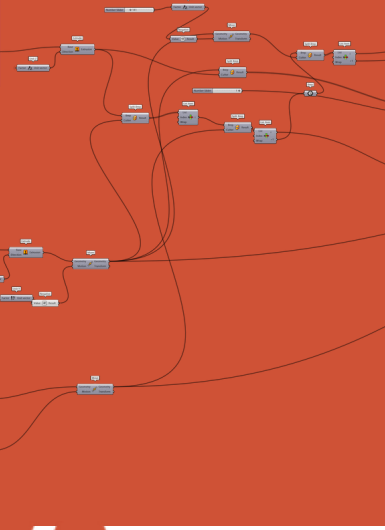
**Ders Platformu:** Zoom

\*Atölye sertifikalıdır. Sertifika koşullarını son sayfadan inceleyebilirsiniz.





# GRASSHOPPER İLE PARAMETRİK TASARIM



Authorized  
Rhino  
Training  
Center

## Ders Günleri

**Ders 1:** 2 Haziran (Salı)

**Ders 2:** 4 Haziran (Perşembe)

**Ders 3:** 7 Haziran (Pazar)

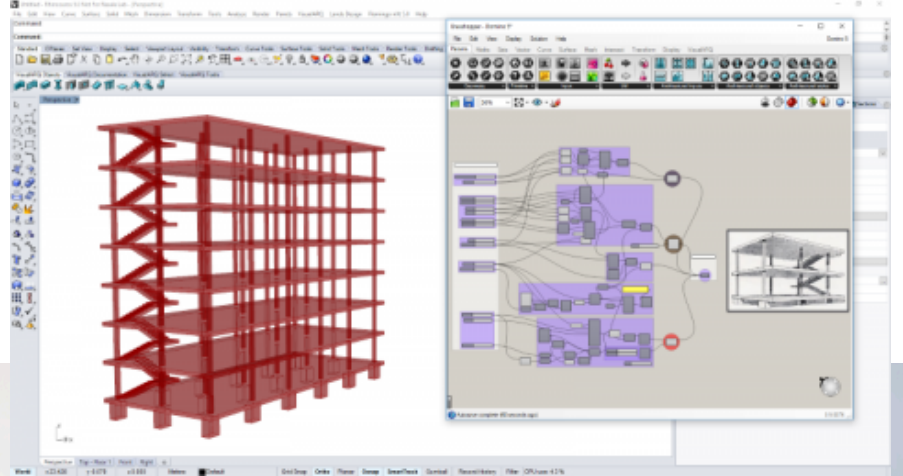
**Ders 4:** 9 Haziran (Salı)

**Ders 5:** 11 Haziran (Perşembe)

**Ders 6:** 14 Haziran (Pazar)

**Ders 7:** 17 Haziran (Çarşamba) - Ödev Çözümleri

**Ders 8:** 19 Haziran (Cuma) - Bitirme Projesi Çalışmaları



**Ders Süresi:** 24 Saat / 3 Hafta

**Programlar:** Rhino 8

**Saatler:** 20:00 - 23:00

**Ders Platformu:** Zoom

\*Atölye sertifikalıdır. Sertifika koşullarını son sayfadan inceleyebilirsiniz.

## Atölye Tarihleri ve Fiyatlandırma

- Atölye tarihlerini websitemiz üzerinden veya Instagram (instagram/bool.ds) hesabımızdan takip edebilirsiniz.
- İstedığınız atölyeye tekil olarak veya 2'li, 3'lü paketler halinde çoklu olarak katılabilirsiniz. Paket alımlarında tekil fiyatlara göre daha avantajlı fiyatlandırmamız vardır. Fiyatları öğrenmek için web sitemizi ziyaret edebilir, bize Whatsapp veya Instagram üzerinden ulaşabilirsiniz.

## Atölye Koşulları

- Derslerimiz online olarak Zoom platformu üzerinden gerçekleştirilmektedir.
- Atölye yürütücüsü Taha Türkoğlu'dur.
- Dersler interaktif olarak gerçekleştirilmektedir.
- Dersler kayıt altına alınmakta ve her dersten sonra katılımcılar ile paylaşılmaktadır.
- Ders kayıtları ömür boyu izlenebilecektir.
- Katılım için en az temel seviye Rhino bilgisi gereklidir. Yat tasarım teknik atölyesi için bu durum geçerli değildir.
- Temel seviye Rhino bilgisi için katılımcılara ücretsiz olarak 12 saatlik çalışmalar gönderilecektir. Bu çalışma video seti şeklinde atölyeye kaydınızdan hemen sonra paylaşılmaktadır.
- Atölyelerde katılımcılar diledikleri gibi soru sorabilecek ve yardım alabilecektir.
- Yapılan her örnek için öğrencilere tekrarlama zamanı belirli bir oranda verilecektir.
- Programlar ile ilgili bilgilendirme tarafımızca yapılacaktır. Herhangi bir program satın almanıza atölye aşamasında gerek olmayacaktır.

## Sertifika Koşulları

- Bool Design Studio, Yetkili Rhino Eğitim Merkezi (Authorized Rhino Training Center) olarak resmi Rhino eğitim kurumudur.
- Eğitimcilerimiz Yetkili Rhino Eğitmeni'dir (Authorized Rhino Trainer).
- Sertifika hakkı elde edebilmek için derslere %70 katılımı sağlamak zorunluluğu vardır.
- Ayrıca ders içerisinde yapılacak tüm çalışmalar ve verilecek ödevler atölye bittikten en geç 3 ay içerisinde teslim edilmelidir.
- Sertifikalar e-Devlet onaylı değildir. Biz Mcneel firması tarafından onaylı aktif tek eğitim merkezimizdir.